

UNIVERSOS

BARÓN
BVBQN




CENTRO CULTURAL
LA ASUNCIÓN


DIPUTACIÓN DE ALBACETE

JOAQUÍN BARÓN

UNIVERSOS

Del 12 de Abril al 4 de Mayo



CENTRO CULTURAL
LA ASUNCIÓN



DIPUTACIÓN DE ALBACETE



"HUMAN PROFILE" bronce, ed. 3, 25 x 21 x 4

Figuras y signos conforman la narrativa de Joaquín Barón, en la que los seres creados e inventados translucen sus ideas, pensamos, sensaciones y articulan su discurso social.

Sus *antropos* completos o deformados, mutados e híbridos..., representan y teatralizan en su realidad situaciones y maneras de estar en un espacio-tiempo. Se reivindicán en el mundo presente y se organizan dentro de un exhibicionismo ambiguo, insinuante, reflexivo descarado y provocador sobre distintas cuestiones que nos atraen y nos pueden repeler. Un mundo imaginativo y fantástico donde Barón hace discurrir sus creaciones y seres delirantes, sus extrañas figuras que lúdicamente nos representan y trasparentan.

Lienzos de pequeño y gran formato configuran esta nueva entrega en la que sus *andróginos* obsesivamente pueblan sus sueños e inquietudes, siempre moviéndose en un ámbito tragicómico, diverso, sugestivo e impactante. A la vez son curiosos espectadores de nosotros mismos y nos contemplan ensimismados, intrigados por nuestra sorpresa.

Una exposición variada y divertida de seres elásticos y correosos, críticos desde su silencio, pensativos e insinuantes. Por otro lado distintas simbologías enigmáticas impregnan sus lienzos, marcas y trazos, otras figuras..., que nos remiten al arte esquemático prehistórico y a las estéticas étnicas de otras culturas. Amplios paneles coloristas, abigarrados en representaciones, nos invitan a una especial fiesta de las sugerencias, los guiños, el humor, lo erótico, familiar... Estas obras se mueven por la renovada estética urbana del graffiti y la representación mural. Otras composiciones se deslizan como apunté por las sensaciones, las emociones y casi siempre, planteando una reflexión sobre el ser humano.

En esta exposición Barón, recupera su lenguaje más personal e intimista que desde hacía diez años no veíamos.

Enrique Herrero



"ISABEL, ISABEL, ISABEL" Mixta sobre lienzo 200 x 180



"MAN FACE" bronce, ed. 3, 40 x 30 x 8



"DANCING I" Mixta sobre lienzo 92 x 73



"DANCING II" Mixta sobre lienzo 92 x 73



"PREGNANT" bronze, ed. 6, 22 x 14 x 4





"ACORDES VII y VIII" Mixta sobre lienzo 30 x 40



"MAN" bronce, ed. 6, 30 x 6 x 4



"FANTASÍA FINAL" Mixta sobre lienzo 720 x 200



"RELATIONSHIP" bronze, ed. 3, 34 x 15 x 8



"LOST" Mixta sobre lienzo 200 X 200

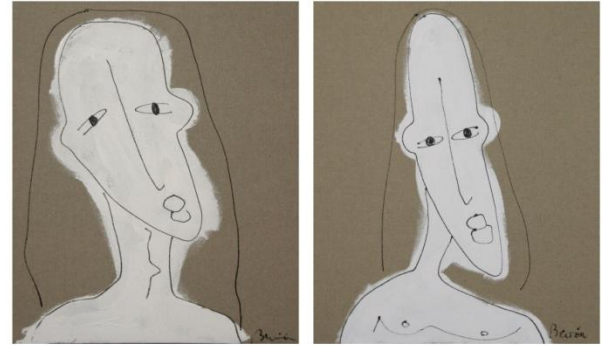
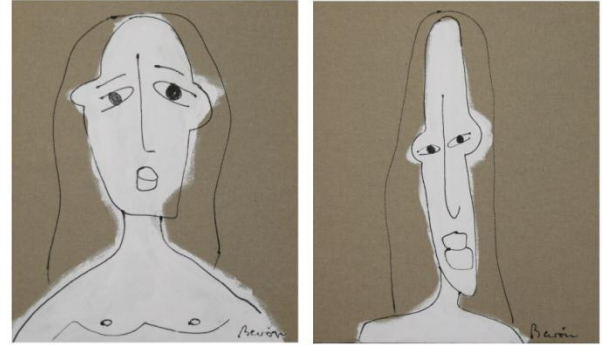


"WOMAN FACE" bronze, ed. 3, 35 x 16 x 7





"ACORDES III y IV" Mixta sobre lienzo 30 x 40

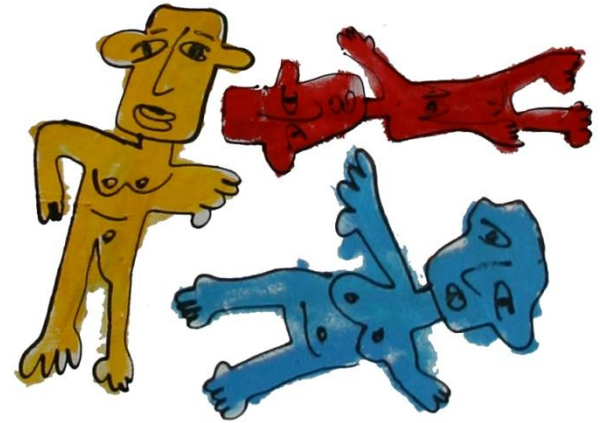


"MUJER I, II, III y IV" Acrílico sobre lienzo 55 x 46



"SMOOTH SPACE" Mixta sobre papel 140 x 100





"ACORDES V y VI" Mixta sobre lienzo 30 x 40