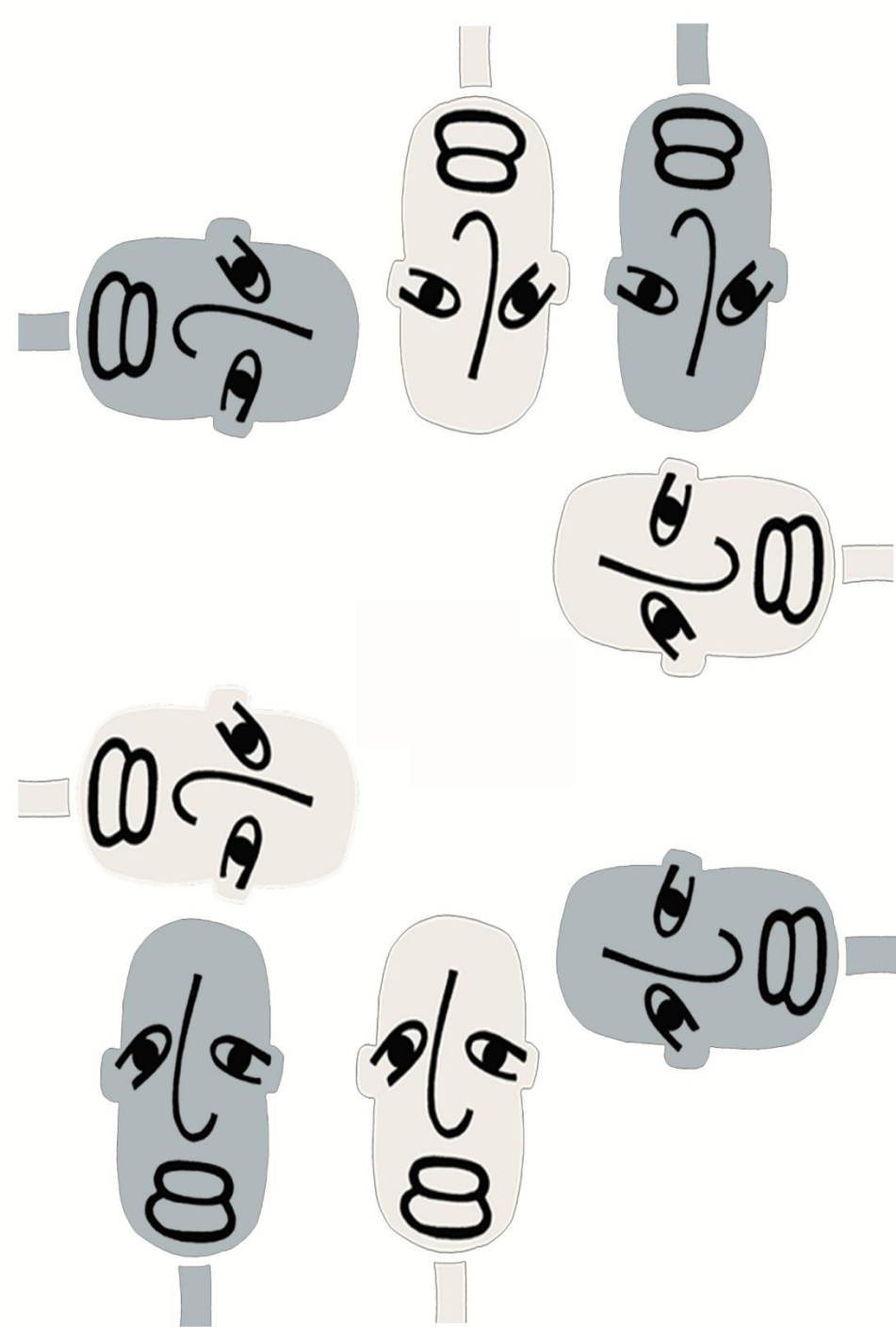




**BARÓN
BABÓN**



Jenny Holzer escribió una frase en los 80 que he tenido presente todos estos años, dice más o menos que si escupes a alguien con la boca llena de leche sin que lo espere, conocerás su primera reacción; su verdadera personalidad.

Quizá, la provocación y llevar a alguien a límites fuera de los cánones preestablecidos es algo que todos hemos hecho en algún momento de nuestra vida. Pero yo, cada vez que recuerdo la frase, lo único que pienso es por qué estoy empapado de leche y qué voy a hacer con la persona que tengo enfrente.

Extrapolando toda este concepto a mi trabajo, he intentado pintar mi primera reacción y me he dejado llevar por mi apto reflejo.

Y tengo que decir una cosa, me lo he pasado muy bien.

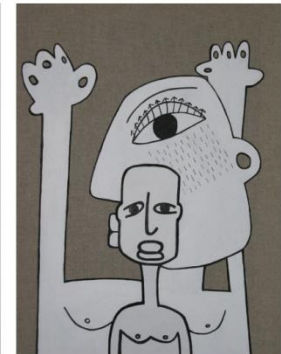
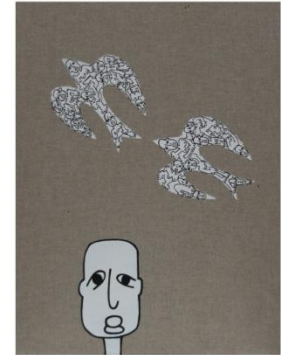
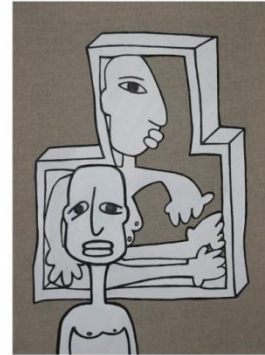
JOAQUÍN



"Blanco sobre Negro" Mixta sobre lienzo 160x200



"Milk V, VI, VII y VIII" Mixta sobre lienzo 30x30



"Milk I, II, III y IV" Mixta sobre lienzo 40x30



"Spit Milk 1 y 2" Mixta sobre lienzo 55x46



"Spit Milk 3 y FinalSpit Milk " Mixta sobre lienzo 55x46





"Spit Milk all over" Mixta sobre lienzo 150x150



"Spit colours all over I, II, III, IV, V y VI" Mixta sobre papel 105x75



"Primeros Colores 1, 2, 3, 4 " Mixta sobre papel 72x50

"Colours" Mixta sobre lienzo 200x180



"Spit all over someone
with a mouthful of
milk if you want to
find out something about
their personality fast".

Jenny Holzer

"Estados de Ánimo" Mixta sobre tabla 400x180

